

IREx 光探测器的导光管备件

描述

导光管是传输光从被保护区域到 IREx 探测器的光导纤维。IREx 探测器安装在导光管上，对接收到的由火焰引起的辐射能作出反应。

当需要多个取样点的时候，可以使用三导光管。导光管也能用在当操作温度超过 IREx 探测器的极限和工艺区域难以安装的地方。

工艺连接器可与空气吹扫联合使用，在操作过程中保持连接到工艺的清洁，即使预期的产品堆积，也能确保及时的探测到工艺里的爆炸。

特性和优点

- 宽视角
- 高压力温度等级
- 一个 IREx 探测器，多个取样点
- 耐腐蚀
- 简单 IREx 探测器更换
- 可选空气吹扫，在工艺操作时清扫镜片

规格

| | | |
|--------|---|----------|
| 工艺连接: | 12.5 mm 连接器 | 7 mm 连接器 |
| 光传导原理: | 光导纤维 | |
| 爆燃超压: | 174 psig (12 bar) | |
| 湿润部件: | 1.4404 (316L SST) Epoxy EPO-TEK® 353ND | |
| 温度范围: | -4 至 500°F (-20 至 +260°C) | |

光导纤维导光管备件

| 单个导光管备件 | |
|-----------|---|
| 部件编号 | 描述 |
| E61-067-1 | 单个导光管 0.5 米电缆，光探测器法兰，Tri-Clamp，PTFE 垫圈，安装支架 |
| E61-067-2 | 单个导光管 1.0 米电缆，光探测器法兰，Tri-Clamp，PTFE 垫圈，安装支架 |

注释- 单个导光管线缆安装备件需要一个单独订购的工艺连接。

| 3 导光管备件 | |
|-----------|---|
| 部件编号 | 描述 |
| E61-068-1 | 3 导光管，1.5 米电缆，光探测器法兰，Tri-Clamp，PTFE 垫圈，安装支架 |
| E61-068-2 | 3 导光管，2.0 米电缆，光探测器法兰，Tri-Clamp，PTFE 垫圈，安装支架 |

注释- 3 个导光管线缆安装备件需要 3 个单独订购的工艺连接。

单个和 3 个导光管备件包括所有连接到 IREx 探测器的安装硬件。工艺连接器需要单独订购。



单个导光管
探测器需单独订购



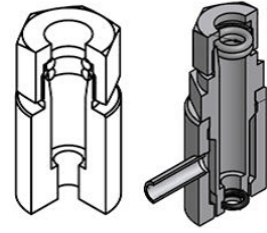
3 导光管
探测器需单独订购

导光管工艺连接器

工艺连接器是单独订购的，是每个应用都需要使用的。工艺连接器由 316 不锈钢制成，可以订购含或不含空气吹扫装置。

| 部件编号 | 描述 |
|-------------|---------------------------|
| 23650531 | 单个导光管工艺连接器， 316 不锈钢 |
| 23650331 | 单个导光管工艺连接器含空气吹扫， 316 不锈钢 |
| 23615631-S* | 3 个导光管工艺连接器， 316 不锈钢 |
| 23628431-S* | 3 个导光管工艺连接器含空气吹扫， 316 不锈钢 |

* 注释：3 个导光管工艺连接器是单独销售的。每个 3 导光管备件需要 3 个连接器。



工艺连接器