

## CV-S 爆破板

### 描述

Fike 公司设计出简单可靠的防爆解决方案来满足您的安全需求。Fike CV-S 爆破板的无碎片开启专门为保护工业工艺设备而设计。圆形设计的 CV-S 爆破板根据爆破板口径可操作在全真空等级环境。长方形 CV-S 爆破板应用在操作压力接近爆破压力，或者中等真空压力可能存在的环境。

典型的应用环境包括分离装置，干燥装置，储存装置，运输以及过程操作工艺。

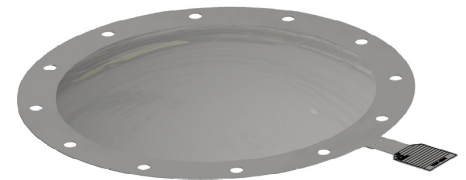
Fike 为常用口径和爆破压力的爆破板提供一个库存计划，成本更低并可实现 2 天内交货。

### 特性和优点

- 100% 泄放效率
- 无碎片复合设计
- 高度机械整合性
- 符合 NFPA 68 标准

### 规格

类型:	圆形	长方形
口径:	6 至 44" (15 至 112cm)	9 x 12" 至 44 x 69" (230 x 300mm 至 1110 x 1750mm)
符合规范:	NFPA 68, EN 14797, ATEX 证书 (咨询工厂)	
制造材料:	316 不锈钢 / FEP 或 PFA / 316 不锈钢	
最大操作压力:	90% 最小额定爆破压力当爆破压力 ≤ 1.5 psig 80% 最小额定爆破压力当爆破压力 > 1.5 psig	85% 最小额定爆破压力
最大真空等级:	全真空 (-14.7) 当口径 ≤ 30" -7.35 psig 当口径 > 30"	依据口径而定 (参见第二页的图表)
爆破压力公差:	± 0.25 psig 当爆破压力 < 1 psig ± 0.5 psig 当爆破压力为 1.0 – 4.0 psig ± 1.0 psig 当爆破压力 > 4.0 psig	
操作温度范围:	-40 至 400°F / -40 至 204°C (FEP) -40 至 500°F / -40 至 260°C (PFA)	
可选配置:	爆破指示器/监测系统; Ex-Cover 气候外盖; 无焰泄放; 大气隔热垫; 工艺隔热垫	



## 圆形爆破板

爆破板口径		泄放面积		最低爆破压力		最高爆破压力	
IN	cm	ft <sup>2</sup>	m <sup>2</sup>	psig	mbarg	psig	mbarg
6 Dia.	15 Dia.	.13	.012	6.0	414	15.0	1030
8 Dia.	20 Dia.	.26	.024	4.5	310	15.0	1030
10 Dia.	25 Dia.	.43	.040	3.6	248	11.0	760
12 Dia.	30 Dia.	.65	.060	3.0	207	10.0	690
14 Dia.	36 Dia.	.91	.085	2.6	179	10.0	690
16 Dia.	41 Dia.	1.23	.11	2.2	152	10.0	690
18 Dia.	46 Dia.	1.58	.15	2.0	138	10.0	690
20 Dia.	51 Dia.	1.97	.18	1.8	124	10.0	690
22 Dia.	56 Dia.	2.41	.23	1.6	110	10.0	690
<b>*24 Dia.</b>	<b>61 Dia.</b>	<b>2.89</b>	<b>.27</b>	<b>1.5</b>	<b>103</b>	<b>10.0</b>	<b>690</b>
26 Dia.	66 Dia.	3.41	.32	1.5	103	10.0	690
<b>*30 Dia.</b>	<b>76 Dia.</b>	<b>4.59</b>	<b>.43</b>	<b>1.5</b>	<b>103</b>	<b>10.0</b>	<b>690</b>
32 Dia.	81 Dia.	5.24	.49	1.5	103	10.0	690
<b>*36 Dia.</b>	<b>91 Dia.</b>	<b>6.68</b>	<b>.62</b>	<b>1.0</b>	<b>69</b>	<b>10.0</b>	<b>690</b>
40 Dia.	102 Dia.	8.30	.77	1.0	69	10.0	690
44 Dia.	112 Dia.	10.08	.94	1.0	69	10.0	690

\* 为适应市场需求和节省成本，工厂库存大量 CV-S 爆破板，其参数为在 72°F 温度时，公称爆破压力为 1.5 psig, ± 0.25 psig.

注释: 可提供定制的爆破板口径。所有口径为公称口径。

## 长方形爆破板

爆破板口径		泄放面积		最低爆破压力		最高爆破压力	
IN	mm	ft <sup>2</sup>	m <sup>2</sup>	psig	mbarg	psig	mbarg
12 x 18	300 x 460	1.16	0.11	1.5	103	-8.9	-614
24 x 24	610 x 610	3.44	0.32	1.5	103	-4.1	-283
18 x 35	460 x 890	3.75	0.35	1.5	103	-4.1	-283
24 x 36	610 x 910	5.29	0.49	1.5	103	-3.0	-207
36 x 36	910 x 910	8.15	0.76	1.5	103	-3.0	-207
36 x 44	910 x 1120	10.05	0.93	1.5	103	-1.7	-117

注释: 为适应市场需求和节省成本，上述图表中的长方形爆破板口径被工厂库存，其参数为在 72°F 温度时，公称爆破压力为 1.5 psig, ±0.50 psig. 提供定制的爆破板口径。所有口径为公称口径。

## 安装

标准设计的 CV-S 长方形和圆形爆破板安装在几个轻巧的角框装置上。遵循 DIN 3632 PN 10 或 ANSI B16.5 150 标准，CV-S 圆形爆破板可根据现场安装的标准法兰间距作特殊设计。Fike 提供多种配置和材料的框架。

关于安装与维修指南，请参照表格 # 06-308-1。关于无焰泄放安装指南，请参照表格 # E06-045 (圆形) 和表格 # E06-085 (方形)。