

使用在 AXIUS, SRX, SRL 和 ATLAS 爆破片上的 “GI” 插入式夹持器

描述

Fike 的 “GI” 插入式爆破片夹持器包含了一个下夹持器（内部）和上夹持器法兰（外部）。“GI” 夹持器适合安装在 ANSI, JIS, DIN, 和 ISO 内的最标准的螺栓法兰构造中。

除此以外，300 系列不锈钢边角夹也会被提供以进行预装，这样爆破片就可以在工作台组装，或者其他方便的地点。一旦爆破片入座，整个装置就可以被安装到管线上，减少损坏爆破片的可能性。

“GI” 爆破片夹持器的特性

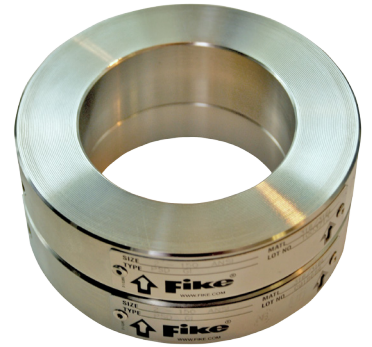
- DiscLoc™ 定位器帮助防止爆破片被倒置安装
- 按照 ANSI B16.5 的锯齿垫片面增强垫片的密封功能
- 可选的 O 型圈爆破片密封可降低泄露
- 压力表的安装可选择 NPT 口径。详情请向厂商咨询。
- 高厚度的上夹持器可提供使用于 XL 和 1.50 IN (DN40) SRL 型号，当直接安装在释放阀门的下部时推荐使用。

爆破片 / 夹持器型号兼容性

爆破片型号	夹持器型号			
	SRX	SRL	XL	ATLAS
SRX	✓			
SRL		✓	✓*	
Axius		✓**	✓	
ATLAS				✓

* 1.50 IN (DN40) SRL 爆破片与 1.50 IN (DN40) XL 夹持器不兼容。

** 1.50 IN (DN40) Axius 爆破片与 1.50 IN (DN40) SRL 夹持器不兼容。



GI 夹持器

认证:

- ASME
- CE 标志



使用在 SRX, SRL AXIUS 和 ATLAS 上的 “GI” 插入式夹持器

口径 (IN)	SRX 装配高度	XL 装配高度	XLO 装配高度	ATLAS 装配 高度	ATLAS-LO 装配高度	尺寸		
						ANSI 150	ANSI 300	ANSI 600
						外部直径	外部直径	外部直径
1 DN25	2.13 (54.1)	2.38 (60.5)	2.13 (54.1)	2.38 (60.5)	1.50 (38.1)	2.50 (63.5)	2.75 (69.9)	2.75 (69.9)
1.5 DN40	2.13 (54.1)	2.88 (73.2)	2.13 (54.1)	2.88 (73.2)	1.69 (42.9)	3.25 (82.6)	3.63 (92.2)	3.63 (92.2)
2 DN50	2.22 (56.4)	3.00 (76.2)	2.06 (52.3)	3.00 (76.2)	1.88 (47.8)	4.00 (101.6)	4.25 (108.0)	4.25 (108.0)
3 DN80	2.22 (56.4)	3.75 (95.3)	2.06 (52.3)	3.75 (95.3)	2.13 (54.1)	5.25 (133.4)	5.75 (146.1)	5.75 (146.1)
4 DN100	2.56 (65.0)	4.56 (115.8)	2.44 (62.0)	4.56 (115.8)	2.88 (73.2)	6.75 (171.5)	7.00 (177.8)	7.50 (190.5)
6 DN150	2.94 (74.7)	6.00 (152.4)	2.75 (69.9)	-	-	8.63 (219.2)	9.75 (247.7)	10.38 (263.7)
8 DN200	3.22 (81.8)	7.56 (192.0)	3.00 (76.2)	-	-	10.88 (276.4)	12.00 (304.8)	-
10 DN250	3.94 (100.1)	9.59 (243.6)	4.03 (102.4)	-	-	13.25 (336.6)	14.13 (358.9)	-
12 DN300	4.56 (115.8)	11.53 (292.9)	4.90 (124.5)	-	-	16.00 (406.4)	16.50 (419.1)	-
14 DN350	5.13 (130.3)	-	-	-	-	17.63 (447.8)	19.00 (482.6)	-
16 (DN400)	5.88 (149.4)	-	-	-	-	20.13 (511.3)	21.13 (536.7)	-
18 (DN450)	6.56 (166.6)	-	-	-	-	21.50 (546.1)	23.38 (593.9)	-
20 (DN500)	7.31 (185.7)	-	-	-	-	23.75 (603.3)	25.63 (651.0)	-

注释:

- 1.5 IN SRL 装配高度 2.38 IN (60.5 mm); 最大 NPT .50 IN
- 1.5 IN SRLO 装配高度 2.13 IN (54.1mm); 最大 NPT .50 IN

制造材料

夹持器有碳钢, 316 不锈钢等材料可供选择。其它材料可应要求提供, 如 Hastelloy®, Inconel®, 和 Monel®。

对于某些型号和口径, Tantaline 表面合金是其中一种选项。详情请参考数据表 R.4.48.17ZH。