

## 附件

### 螺旋丝杆

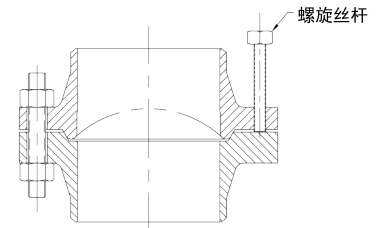
使用螺旋丝杆可以把管道法兰分开，使爆破片、预先组装的“G”、“G 插入”型夹持器的安装更安全和简易。螺旋丝杆只适用于螺栓型的爆破片夹持器系列。针对不同的安装结构有三种使用方式。

图形 1 的“装配 F”显示当螺栓和螺母被拆卸且螺旋丝杆被旋低时，上夹持器会升高。这使爆破片的安装和拆除更容易。

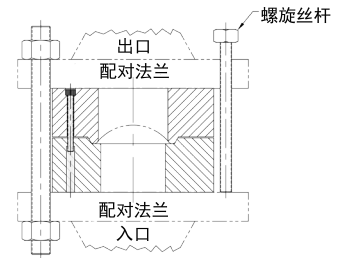
对出口开放型夹持器 (装配 A, D 和 G) 将提供三个螺旋丝杆以平衡上夹持器，在上夹持器升高时。其他所有夹持器构造都配备两个等距 180° 分开的螺旋丝杆。

图形 2 显示“插入型装配 G”使用螺旋丝杆。根据图示，客户必须在出口配对法兰上钻两个孔，180° 分开，以容纳螺旋丝杆。

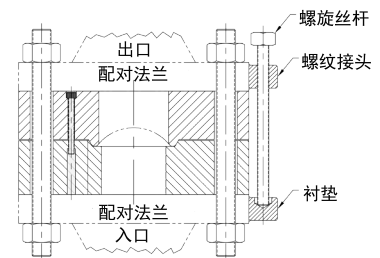
图形 3 显示“装配 G”使用螺旋丝杆。使用这种方法，客户必须把螺纹接头和垫焊接到配对法兰上 (如图)，两个 180° 分开的位置。会向客户提供安装所需的螺旋丝杆，螺纹接头和衬垫。



图形 1



图形 2



图形 3

### 吊环螺栓

吊环螺栓 (参见图形 4) 主要用于大型和重型的爆破片夹持器。在多数情况下，标准公称 1/2" 吊环螺栓会满足使用要求，但是如果需要亦可指定其他尺寸。Fike 会根据需要的口径和孔数进行加工以满足使用要求。

### 预装配螺栓

预装配螺栓，如图形 5 所示，跟所有 Fike 螺栓型“装配 G1”爆破片夹持器一起提供。在少数个别情况下，在尺寸上不可能使用预装配螺栓时，我们会提供侧夹。预装配螺栓允许爆破片和夹持器的组装在工作台上完成 (或别的方便的场所)，然后作为完整的构件完成装配，以减少爆破片受损的可能性。当管道的条件不允许使用螺旋丝杆时，这种方法特别有效。

### J 形钩

使用 J 形钩可以使 G 和 G 插入型 (G1) 夹持器的正确安装定位更容易。J 形钩是安装在爆破片夹持器的入口并对准上游配对法兰上的钻孔 (参见图形 6)。

### 仪表孔

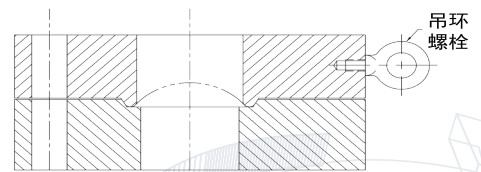
仪表孔，如图形 7 所示，可以在爆破片的下游侧为压力仪表或溢流阀提供一个的连接方法。标准的仪表孔是 1/4" 或 1/2" NPT，其他口径也可指定，但受限于夹持器的尺寸。

### 溢流阀

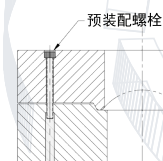
当爆破片串联使用时，或与压力释放阀门联合使用时，应考虑使用一个溢流阀门 (图形 8) 来释放部件之间累积起来的压力。当爆破片爆破时，超压力推动溢流阀。这一动作使压力释放装置能过执行其功能，并防止装置之间压力累积。

### 爆破指示器

有关爆破指示器的详细描述，请索取爆破指示手册。



图形 4



图形 5

## 间隔圈

当爆破片装配跟压力释放阀门 (PRV) 的入口非常靠近时, 必须使用间隔圈 (图形 9)。间隔圈的作用是确保爆破片有足够的空间打开而不会阻挡 PRV 的喷嘴。Fike 所提供的间隔圈都是标准为 1/2" NPT, 无论任何口径。间隔圈有多种标准制造材料可供选择, 且与螺栓螺母同时供应以配合不同的装配高度。

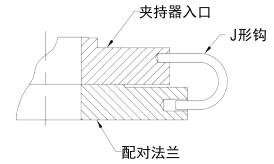
## 爆破片夹持器的 O 形圈选项

对排放意识强的客户来说, O 型圈可以作为许多标准插入型 (GI), ATLAS, 和 TQ/TQ+ (预转矩) 夹持器的一个选项, 提供二次密封以容纳任何潜在的泄漏从标准的金属-金属密封漏出。O 形圈的槽纹切入爆破片夹持器的下夹持器或/和上夹持器。以下是 Fike 提供的标准选项, Fike 也可提供其他材料的 O 形圈。请指明。

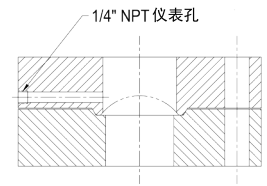
夹持器 公称口径 (IN)	Fike 部件编号			O 形圈口径 #
	材料: Viton®	材料: Teflon®	材料: Teflon 封装 Viton (TEF/Viton)	
1	RD4025-1-133	02-12138	02-8982	133
1.5 只限于 SRL, SRX & Poly-SD	RD4025-1-133	02-12138	02-8982	133
1.5 只限于 XL & ATLAS	RD4025-1-144	02-12139	02-12142	144
2	RD4025-1-151	02-12140	02-8801	151
3	RD4025-1-155	02-12115	02-8383	155
4	RD4025-1-252	02-12141	02-9050	252
6	RD4025-1-261	02-12517	02-12536	261
8	RD4025-1-269	02-12540	02-12537	269
10	RD4025-1-276	02-12541	02-12538	276
12	RD4025-1-279	02-12542	02-12539	279
14	RD4025-1-384	--	--	384
16	RD4025-1-386	--	--	386
18	RD4025-1-388	--	--	388
20	RD4025-1-390	--	--	390
24	RD4025-1-394	--	--	394

注释:

- FFKM (Kalrez) 和其他材料可根据要求供应。
- PTFE O 形圈可能会松弛或“冷变形”。其他材料, 例如 Teflon® 封装 Viton 核心, 是通常推荐使用的材料以提供可靠的密封性能。



图形 6



图形 7

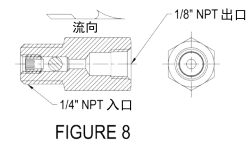
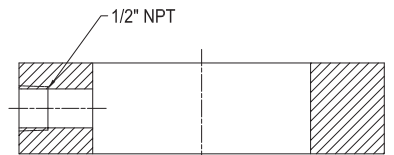


FIGURE 8

图形 8



图形 9