

## TOP HAT 爆破片装配

### 描述

Fike 的 Top Hat 爆破片装配设计用于广泛的压力释放应用中。Top Hat 允许爆破片嵌入式安装在工艺中以防止工艺介质累积影响爆破片的性能。这种装配的设计可安装在标准配套法兰的螺栓圈内，或者可以根据其他特定的工艺装备来设计。Top Hat 是无泄漏的，建议使用在脉冲和循环场合。也适用于蒸汽和液体应用中的各种爆破压力。

### 特性和优点

- 符合蒸汽和液体应用的 ASME UD 认证 ( $K_{RGL} = 2.75$ )
- 承受全真空 (订购时请注明)
- 防故障设计
- 建议用于聚合物应用
- 无碎片设计
- 建议用于隔离安全阀
- 根据运行条件，可以在高达额定爆破压力的 90% 下操作
- 直径从 2" (DN 50) 至 8" (DN 200)
- 使用标准爆破片材料: Nickel, Inconel®, 和 316 不锈钢 (根据要求可提供其他材料)
- 标准的碳钢和不锈钢架夹持器
- 爆破压力从 75 至 1300 PSIG (5 BARG 至 90 BARG)

### 制造范围

制造范围: 标准 +0/-10%, 零  
 爆破允差: ±5%  
 性能允差: ±10%, ±5%



### 认证:

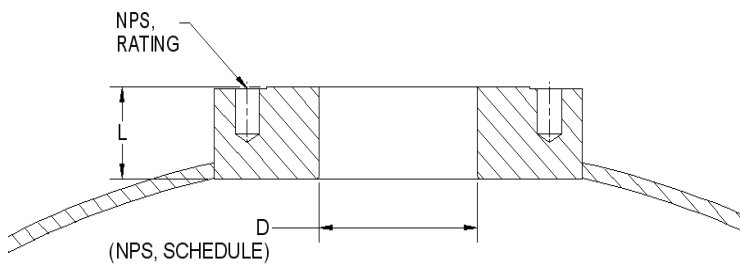
- ASME
- CE 标志



表格号码. R.4.41.17ZH

### 如何指明

先前批号:	
或者	
口径:	
法兰等级:	
孔径:	
爆破压力:	
温度:	
爆破片材料:	
主体材料:	
承受全真空:	是 / 否
认证:	CE / ASME / 爆破 / 材料
仪表孔:	无, 1/4", 1/2"
附件选项:	爆破指示器, 螺旋丝杆, 指示装置



性能属性				工艺介质		
操作比	无碎片	耐真空 (当指明时)	耐脉冲	耐聚合	液体	蒸汽/气体
90%	是	是	是	是	是	是